



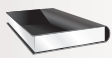
# 「介護事業経営シミュレーション」 無料作成サービスのご案内

私たちは計画性のある事業展開を進めるために  
介護事業経営シミュレーションを行っています。



こんなことで悩んでいませんか？

現在、介護事業を行っているが新たに事業展開をお考えの方。  
将来はこんな介護事業をやりたいと漠然とお考えの方。  
現在行っている介護事業に不安を感じている方。



## 「介護事業経営シミュレーション」とは

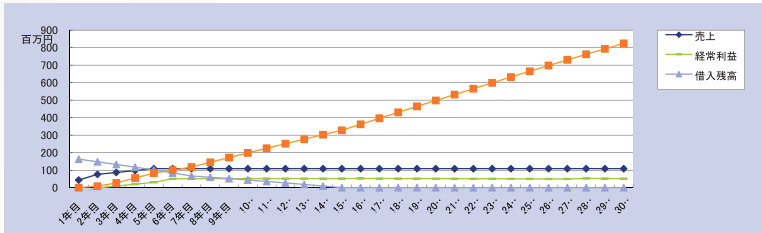
- ① 介護サービス実施区域の市場動向調査を行います。
- ② 採算の妥当性を検証します。
- ③ 設備計画、資金計画をサポートします。
- ④ 介護事業経営計画書を作成します。

ぜひこの機会に「介護事業経営シミュレーション」無料作成サービスをご利用ください。

### シミュレーションサンプル

#### 2. 収支計画サマリー

##### ■グラフ



■初期投資額	195,883千円
■収入(5年目)	108,584千円
総投資利回り	55.4%
■支出(5年目)	50,610千円
純投資利回り	29.6%

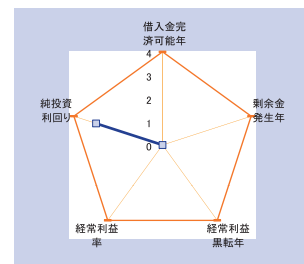
##### ■主な指標の推移

	1年目	2年目	3年目	4年目	5年目	6年目	7年目	8年目	9年目	10年目	11年目	12年目	13年目	14年目	15年目	16年目	17年目	18年目	19年目	20年目	21年目	22年目	23年目	24年目	25年目	26年目	27年目	28年目	29年目	30年目	
売上	43,434	78,008	86,869	97,725	108,584	108,584	108,584	108,584	108,584	108,584	108,584	108,584	108,584	108,584	108,584	108,584	108,584	108,584	108,584	108,584	108,584	108,584	108,584	108,584	108,584	108,584	108,584	108,584	108,584	108,584	108,584
経常利益	-33,119	-1,805	8,865	18,899	30,405	50,409	50,822	51,221	51,357	51,479	51,591	51,694	51,790	51,882	51,970	52,054	52,136	51,911	51,663	51,413	51,162	50,909	50,655	50,399	50,142	49,883	49,623	52,324	52,061	51,798	
借入残高	162,926	141,916	132,625	118,956	100,558	84,022	69,934	59,407	51,654	43,668	35,443	26,971	18,249	9,257	0	0	0	0	0	0	0	0	0	0	0	0	0	0	0	0	
剰余金累計	0	8,390	26,721	55,115	82,931	109,008	117,681	144,893	171,833	198,488	224,882	250,916	276,774	302,312	327,572	361,937	396,183	430,277	464,223	498,021	531,667	565,161	598,504	631,692	664,726	697,606	730,328	761,984	792,677	823,389	

##### ■事業性評価

指標	内容	評価基準	評価
借入金返済可能年	剰余金累計が借入金残高を上回る年	12年度以内 13~17年度以内 18~25年度以内 26年度以降	4 3 2 1
剰余金発生年	収入金額から必要経費を引き、借入金を返済して手元に残る剰余金が発生する年	初年度 2年度 3年度 4年度以降	4 3 2 1
経常利益黒転年	税引前の利益に当たる経常利益が黒字化する年	初年度~2年度 3~4年度 5~6年度 7年度以降	4 3 2 1
総投資利回り(表面利回り)※2年目	収入の合計額の総投資額に対する割合	10~12% 8~10% 8%以下	3 2 1
純投資利回り(実質利回り)※2年目	収入から修繕費・保険費・公租公課・維持管理費等の諸経費を引いた純収入の総投資額に対する割合	10%~ 8~10% 6~8% 6%以下	4 3 2 1

当事業の数値	評価値
55.4%	
29.6%	3



「介護事業経営シミュレーション」無料作成サービスのお申込は、  
今すぐファックスで **FAX:0263-32-7684**

貴事業者名	御担当者名
ご住所	電話番号

※お申込み確認後、こちらからご連絡させていただきます。

